

KaVo röntgensystemen – KaVo Scan eXam™ One

# Alles wat u nodig heeft is One.

De nieuwe KaVo Scan eXam™ One – de compacte oplossing voor snelle en betrouwbare digitale intraorale beelden.

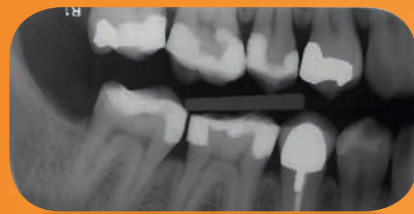


KaVo. Dental Excellence.

# Dental excellence voor elke tandartspraktijk.

## One voor alle intraorale doeleinden.

- Uitstekende beeldkwaliteit.
- Voldoet aan de hoogste eisen van uw diagnostische behoeften.
- Ondersteunt occlusaal 4C beeldformaat.
- Levert consistente resultaten van hoge kwaliteit.



Scanresolutie: 17 lp/mm.  
Kleurdiepte afbeelding: 16 bit.



Optioneel: occlusaal 4C  
beeldformaat

Occlusaal  
4C



# Geavanceerde intraorale diagnostiek.

## One – de oplossing voor al uw behoeften.

De geavanceerde digitale beeldverwerking levert consistent betrouwbare opnames. Door geoptimaliseerde fabrieksinstellingen kan het apparaat direct in gebruik worden genomen. De instellingen kunnen heel eenvoudig en op elk gewenst moment aan de voorkeuren van de tandarts worden aangepast.



# Versnel uw digitalisering.

## Uitstekende resultaten in een handomdraai.

De KaVo Scan eXam One zorgt voor duidelijke en scherpe beelden in nauwkeurig weergegeven grijsstinten. De noodzakelijke diagnostische informatie wordt tot in het kleinste detail weergegeven.



*Zo flexibel als film om het patiëntcomfort te vergroten*



*Eenvoudige bediening vanaf de voorkant – minimale ruimte nodig*

## One voor alles.

De verschillende beeldplaatformaten die voor de KaVo Scan eXam™ One beschikbaar zijn kunnen worden gebruikt voor bitewing, periapicaal en oclusale opnames. Zo eenvoudig en flexibel als film.



# Snelheid en maximaal comfort.

## Snelle en eenvoudige workflow.

De herbruikbare beeldplaten van de KaVo Scan eXam One bieden een eenvoudige en comfortabele workflow. Het gehele proces van het lezen van de afbeelding tot de weergave op het scherm duurt slechts enkele seconden.

Het systeem kan worden gebruikt in een omgeving met normaal daglicht, er worden geen chemicaliën bij gebruikt.

Snelle en eenvoudige workflow.





# Eén oplossing voor individuele en meerdere gebruikers.

# Uw workflow – veilig en productief.

## Gebruik hem bij uw behandelunit.

De KaVo Scan eXam One is de perfecte keuze als u op zoek bent naar een röntgenoplossing voor bij uw behandelunit. Hij kan ook eenvoudig met meerdere gebruikers binnen een netwerk worden gedeeld.

## Aantrekkelijk ontwerp.

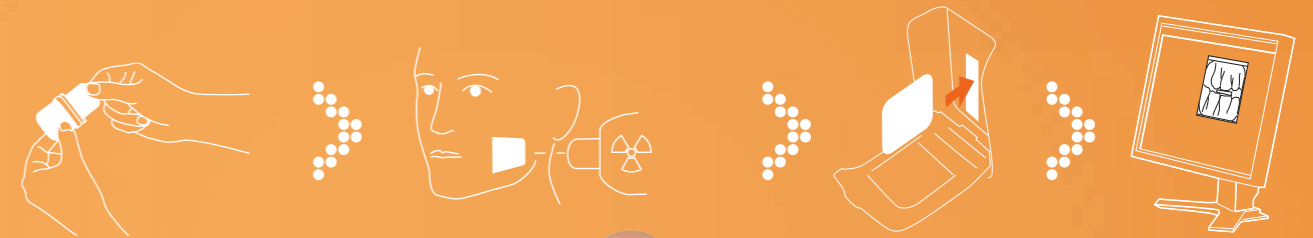
De KaVo Scan eXam™ One neemt zeer weinig ruimte in en ziet er geweldig uit! Kies uit vier trendy kleuren.



## Veilige workflow.

De KaVo Scan eXam One biedt extra beveiliging voor uw workflow door de naam van de patiënt en het gebruikers-ID op het scherm te tonen. Het iDOT™ - systeem op de beeldplaten helpt bij het volgen van de plaat die wordt gebruikt voor een individuele röntgenopname.

## Hygiënische workflow: net zo eenvoudig te plaatsen als film.

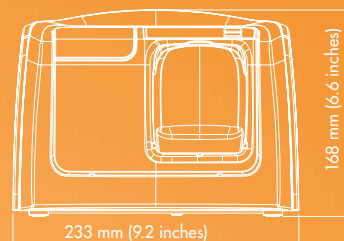
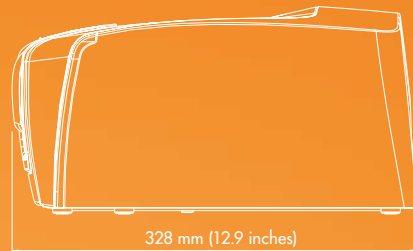


4 kleuren  
compact  
formaat



# Technische specificaties

Technologie	Beeldplaat voor meermalig gebruik
Pixelformaat	30 µm / 60 µm, selecteerbaar
Scanresolutie	17 lp/mm
Kleurdiepte	16 bit
Verbinding	Standaardnetwerk (Ethernet RJ45), DHCP
Afmetingen	168 mm x 233 mm x 328 mm
Gewicht	4 kg (8 lbs)
Voedingsspanning	100-240 VAC, 50/60 Hz
Besturingssysteem	Windows® Vista, Windows® 7 of Windows® 8



One

Prettig kennis te maken!



KaVo. Dental Excellence.